

limpido

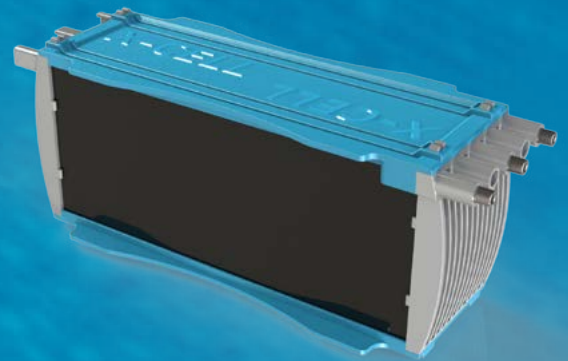
Electrolyseur simple à utiliser avec cellule X-Cell
Easy to use salt chlorinator with X-Cell



Coffret compact et rapide à fixer
Compact and easy to fix panel



Plaques en titane pleines
Solid titanium plates



PRODUIT
PRODUCT

- **BEST SELLER** : UN PRODUIT APPROUVÉ PAR LES INSTALLATEURS ET LES UTILISATEURS
- SIMPLE À UTILISER : LA PRODUCTION SE RÈGLE AUTOMATIQUÉMENT EN FONCTION DE LA SALINITÉ
- NOUVELLE CELLULE X-CELL
- PROGRAMME CHOC POUR BOOSTER LA PRODUCTION

- **BEST SELLER** : A PRODUCT APPROVED BY INSTALLERS AND USERS
- EASY TO USE : PRODUCTION ADAPTED ACCORDING TO SALINITY OF WATER
- NEW X-CELL
- SHOCK PROGRAM TO BOOST PRODUCTION



L'énergie de vos piscines

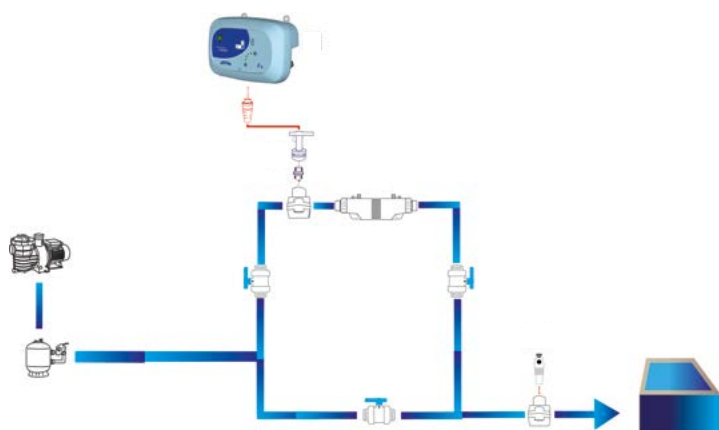
LE TRAITEMENT DE LA PISCINE SIMPLE ET EFFICACE EASY AND EFFICIENT POOL WATER TREATMENT

L'électrolyseur Limpido se réinvente tout en gardant sa simplicité d'utilisation. La production de chlore s'ajuste automatiquement et peut être boostée avec un programme CHOC.

Il est équipé de la nouvelle cellule X-Cell, toujours aussi efficace et évolutive avec un emplacement pour injecteur pH intégré.

Limpido salt chlorinator is updating to new version, while being as easy to use. Production is automatically adjusted and can be boost with SHOCK program.

Limpido is fitted with the new salt chlorination cell : X-Cell, more efficient and evolutive with embed place for pH injection.



- Electrolyse de sel  Salt chlorinator
- Programme CHOC  SHOCK program
- Cellule autonettoyante  Self-cleaning cell
- Entièrement automatique  Full automatic
- Témoins visuels lumineux  Luminous indicators



Cellule X-Cell complète avec raccordement standard
Complete X-Cell with standard connection



Interface d'utilisation simple
Easy using interface

CARACTÉRISTIQUES TECHNIQUES - TECHNICALS SPECIFICATIONS

MODÈLE - MODEL	limpido 60	limpido 100	limpido 160
Référence - reference	PF10I035	PF10I000	PF10I034
Dimensions coffret- control panel dimensions	289 x 194 x 122 mm		
Longueur cellule - cell length	312 mm		
Volume du bassin maximal - Max pool volume	60 m ³	100 m ³	160 m ³
Alimentation - Power supply	230V AC - 50 Hz		
Débit et pression max - max cell flow rate & pressure	22 m ³ /h - 3 bar		
Taux de sel conseillé - Adviced salinity rate	3 g/l (2-4 g/l)		

